

大地とともに



365日24時間

令和8年度

あぶくま農学校
Abukuma College of Agriculture



角田産農産物の“旬”を味わおう！ 会員募集！！

金額・・・ Aコース 15,000円(送料込み)
B～Dコース 9,000円(送料込み) Eコース 5,000円(送料込み)

※原材料の価格の高騰に伴い、価格・商品の容量を変更させていただきましたので、ご理解いただきますようよろしくお願いいたします。

お申込締切日・・・ 令和8年7月31日(金)まで

お申込方法・・・ 別紙振込用紙に必要事項をご記入の上、郵便局にて振込み願います。

発送内容

B～Eコースの内容は裏面に記載しています。

Aコース、Bコース、Cコース、Dコース、Eコースいずれかお選び下さい。

※天候などによって内容が変更になる場合があります

※画像はイメージです。

Aコース 基本セット+2点

年3回のお届けとなります。
ご飯のお供セットはAコースの基本セットとなり、他2点は①～③の中からお選び下さい。

基本セット「ご飯のお供セット」 (10月下旬予定)

- ◆新米「つや姫」(5kg)
- ◆梅干(300g)
- ◆味噌(400g)



右記3点より2点をお選び下さい

①「梨(幸水)」

(8月下旬予定)
(5kg・・・12～14玉前後)



②「麦とろセット」

- (12月上旬予定)
- ◆新米「つや姫」(5kg)
- ◆押し麦(45g×12袋入)
- ◆長いも(約40cm)



③「いちご」

(R9.1月下旬予定)
(約270g×4パック)



裏面もご覧下さい！！

大地とともに



365日24時間

あぶくま農学校

Abukuma College of Agriculture

Bコース

年1回のお届けとなります。(10月上旬予定)

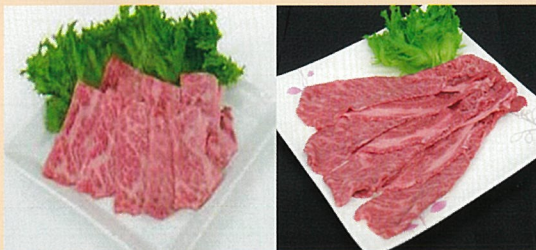
- ◆秘伝豆(枝豆) 400g×2袋
 - ◆角田産和牛 約400g
 - ・焼肉用 又は すき焼きしゃぶしゃぶ用
- ※牛肉はどちらかを選択してください

あぶくま農学校の百姓先生が丹精込めて育てた「秘伝豆」と「牛肉」(べこ屋の洋ちゃん和牛)をセットにしてお届けします。

・角田産「秘伝豆」:甘みがあってコク、香りも豊か。秘伝豆は『日本一の香りの枝豆』とも言われています。晩生種で収穫時期は9月下旬から10月上旬の2週間だけ。



・「べこ屋の洋ちゃん和牛」:餌にこだわり、安全性はもちろん食感(脂肪の融点を下げる)を良くするために乳酸菌を利用するなど工夫しながら飼育しています。



【申込・お問合せ先】

公益社団法人角田市農業振興公社
〒 981-1505
宮城県角田市角田字大坊 41
TEL:0224-63-2328
FAX:0224-61-1521
e-mail:kakuda@kakunou.or.jp
URL:http://www.kakunou.or.jp

Cコース

年1回のお届けとなります。(10月下旬予定)

- ◆つや姫(5kg)
- ◆ひとめぼれ(5kg)

あぶくま農学校の百姓先生自慢の「新米つや姫」と「新米ひとめぼれ」をセットにしてお届けします。



Dコース

年1回のお届けとなります。(10月下旬予定)

- ◆つや姫(5kg) ◆かくだのカレー(4箱)

あぶくま農学校の百姓先生自慢の「新米つや姫」と「かくだのカレー」をセットにしてお届けします。



「かくだのカレー」は、角田市で作った野菜と稲藁を食べて育った黒毛和牛の肉で作ったビーフカレーです。

Eコース

年1回のお届けとなります。

(8月下旬予定)

- ◆幸水(5kg・12~14玉前後)
- 旬の果物「梨(幸水)」をお届けします。



ぜひ、お申し込み下さい!

